

# Комплекти

## Верхньоприводні мішалки Hei-TORQUE

Пропонуємо ідеальне комплексне рішення - готові робочі комплекти.

Кожний комплект Hei-TORQUE включає в себе телескопічний штатив і муфту для кріплення верхньоприводної мішалки.



### Hei-TORQUE Expert 100

- Hei-TORQUE Expert 100.
- Телескопічний штатив.
- Муфта.

APT. 501-61019-00

### Hei-TORQUE Ultimate 100

- Hei-TORQUE Ultimate 100.
- Телескопічний штатив.
- Муфта.

APT. 501-61029-00

### Hei-TORQUE Ultimate 200

- Hei-TORQUE Ultimate 200.
- Телескопічний штатив.
- Муфта.

APT. 501-62029-00

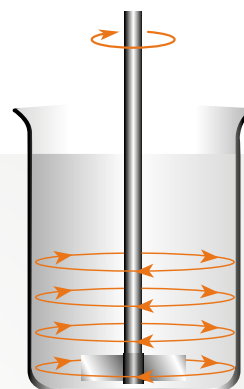
### Hei-TORQUE Ultimate 400

- Hei-TORQUE Ultimate 400.
- Телескопічний штатив.
- Муфта.

APT. 501-64029-00

# Лопатні змішувальні елементи

- Змішувальні елементи створюють тангенціальний потік.
- Рекомендуються для перемішування від високих до середніх швидкостей.
- Для перемішування розчинів із низькою та середньою в'язкістю.



## BR 10 чотирилопатний

Розмір лопаті	Матеріал	Довжина	Діаметр вала	Макс. швидкість	АРТ.
50 × 12 мм	Нерж. сталь (V4A)	400 мм	8 мм	2000 об/хв	509-10000-00



## BR 11 із плоскою лопаттю

Розмір лопаті	Матеріал	Довжина	Діаметр вала	Макс. швидкість	АРТ.
50 × 12 мм	Нерж. сталь (V4A)	400 мм	8 мм	2000 об/хв	509-11000-00



## BR 12 із плоскою поворотною лопаттю

Із поворотною лопаттю для ємностей з вузьким горлом.

Розмір лопаті	Матеріал	Довжина	Діаметр вала	Макс. швидкість	АРТ.
60 × 15 мм	Нерж. сталь (V4A)	400 мм	8 мм	2000 об/хв	509-12000-00



## BR 13 із квадратною лопаттю

Розмір лопаті	Матеріал	Довжина	Діаметр вала	Макс. швидкість	АРТ.
70 × 70 мм	Нерж. сталь (V4A)	450 мм	8 мм	800 об/хв	509-13000-00



## BR 14 із лопатями, що розкриваються

З лопатями, що розкриваються для ємностей із вузьким горлом.

Розмір лопаті	Матеріал	Довжина	Діаметр вала	Макс. швидкість	АРТ.
90 × 10 мм	Нерж. сталь (V4A)	400 мм	8 мм	800 об/хв	509-14000-00

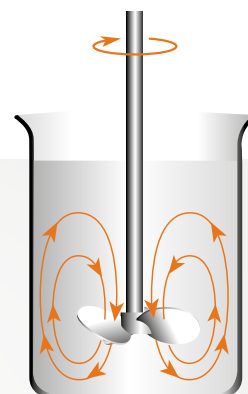


## BR 18 із поворотною лопаттю у формі півмісяця

З поворотною лопаттю для ємностей із вузьким горлом, ідеально підходить для круглодонних колб.

Розмір лопаті	Матеріал	Довжина	Діаметр вала	Макс. швидкість	АРТ.
65 × 18 × 3 мм	ПТФЕ	350 мм	8 мм	800 об/хв	509-18000-10

# Пропелерні змішувальні елементи



- Змішувальні елементи створюють осьовий потік.
- Рекомендуються для змішування на середніх і високих швидкостях.
- Для перемішування розчинів із низькою та високою в'язкістю.
- Відмінні результати при гомогенізації та суспендуванні.



## PR 30 пропелерний

Діаметр лопаті	Матеріал	Довжина	Діаметр вала	Макс. швидкість	АРТ.
58 мм	Нерж. сталь (V4A)	400 мм	8 мм	2000 об/хв	509-30000-00



## PR 31 кільцевий

Діаметр лопаті	Матеріал	Довжина	Діаметр вала	Макс. швидкість	АРТ.
33 мм	Нерж. сталь (V4A)	400 мм	8 мм	2000 об/хв	509-31000-00



## PR 32 кільцевий

Діаметр лопаті	Матеріал	Довжина	Діаметр вала	Макс. швидкість	АРТ.
45 мм	Нерж. сталь (V4A)	400 мм	8 мм	2000 об/хв	509-32000-00



## PR 33 кільцевий

Діаметр лопаті	Матеріал	Довжина	Діаметр вала	Макс. швидкість	АРТ.
66 мм	Нерж. сталь (V4A)	400 мм	8 мм	800 об/хв	509-33000-00



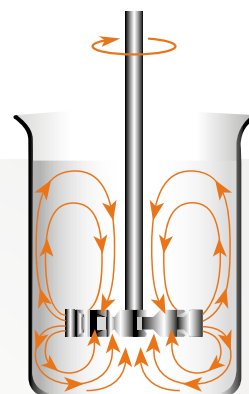
## PR 39 пропелерний

Відмінне перемішування розчинів із високою в'язкістю.

Діаметр лопаті	Матеріал	Довжина	Діаметр вала	Макс. швидкість	АРТ.
75 мм	ПТФЕ	350 мм	8 мм	800 об/хв	509-39000-10

## Турбінні змішувальні елементи

- Змішувальні елементи створюють радіальний потік.
- Рекомендуються для перемішування на середній і високій швидкостях.
- Для перемішування розчинів із низькою та середньою в'язкістю.
- Ідеально підходять для емульгування, і насичення рідин газом.



### TR 20 турбінний

Діаметр лопаті	Матеріал	Довжина	Діаметр вала	Макс. швидкість	АРТ.
28 мм	Нерж. сталь (V4A)	400 мм	8 мм	2000 об/хв	509-20000-00

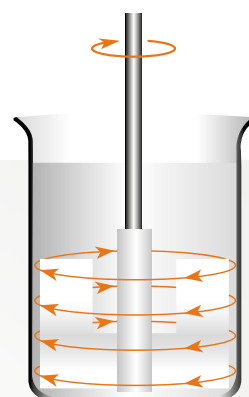


### TR 21 турбінний

Діаметр лопаті	Матеріал	Довжина	Діаметр вала	Макс. швидкість	АРТ.
50 мм	Нерж. сталь (V4A)	400 мм	8 мм	2000 об/хв	509-21000-00

## Перемішувальні елементи якорного типу

- Змішувальні елементи створюють тангенційний потік.
- Рекомендуються для перемішування на середній і високій швидкостях.
- Для перемішування зразків із високою в'язкістю.



### AR 19 якорного типу

Діаметр лопаті	Матеріал	Довжина	Діаметр вала	Макс. швидкість	АРТ.
60 × 40 × 5 мм	ПТФЕ	350 мм	8 мм	800 об/хв	509-19000-10

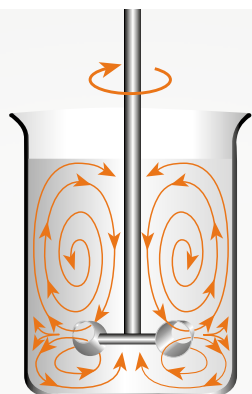
# Перемішувальна система VISCO JET®

## Універсальна система для будь-яких задач

Запатентована технологія перемішування VISCO JET® від VISCO JET Rührsysteme GmbH ґрунтується на принципі воронки. Упродовж процесу обертання у вузькій частині воронки створюється турбулентний потік, який потім пришвидшується та розповсюджується, що зрештою забезпечує ефективне перемішування по всьому об'єму розчину.

- Скорочує час експерименту завдяки підвищеній ефективності перемішування.
- Технологія VISCO JET® забезпечує повну дегазацію середовища, що попередить піноутворення.
- Ефективне перемішування високов'язких середовищ і гелів, з якими не впораються звичайні змішувальні елементи.
- Технологія VISCO JET® дозволяє створювати турбулентний потік навіть за низьких швидкостей.
- Один змішувальний елемент для розчинів із різною в'язкістю.
- Система VISCO JET® також сумісна з Hei-TORQUE Core.

єдиний у світі змішувальний елемент, що здатний перемішувати великі кількості високов'язких рідин і гелів.



## Галузі застосування

- Виробництво напоїв і молочних продуктів.
- Виробництво продуктів харчування.
- Хімія, нафтохімія, виробництво кераміки та очищення води.
- Фармацевтика та косметичні продукти.
- Паперове та лакофарбове виробництво.
- Інші галузі.

# Змішувальні елементи VISCO JET®



## VISCO JET® – 60 мм Ø

Матеріал	Довжина	Діаметр вала	Діаметр ємності	Макс. швидкість	АРТ.
Нерж. сталь (V4A)	500 мм	10 мм	80–150 мм	200–800 об/хв	509-16060-00



## VISCO JET® – 80 мм Ø

Матеріал	Довжина	Діаметр вала	Діаметр ємності	Макс. швидкість	АРТ.
Нерж. сталь (V4A)	500 мм	10 мм	115–200 мм	200–700 об/хв	509-16080-00



## VISCO JET® – 120 мм Ø

Матеріал	Довжина	Діаметр вала	Діаметр ємності	Макс. швидкість	АРТ.
Нерж. сталь (V4A)	500 мм	10 мм	170–300 мм	120–500 об/хв	509-16120-00



## VISCO JET® – 80 мм Ø (ПОМ)

Матеріал	Довжина	Діаметр вала	Діаметр ємності	Макс. швидкість	АРТ.
ПОМ*	500 мм	10 мм	115–200 мм	200–700 об/хв	509-16081-00



## VISCO JET® – 120 мм Ø (ПОМ)

Матеріал	Довжина	Діаметр вала	Діаметр ємності	Макс. швидкість	Р / N
ПОМ*	500 мм	10 мм	170–300 мм	120–500 об/хв	509-16121-00

\* Змішувальний елемент: пластик (ПОМ), втулка: латунь, вал: поліамідне покриття.



## VISCO JET® CRACK – 80 мм Ø

Матеріал	Довжина	Діаметр вала	Діаметр ємності	Макс. швидкість	АРТ.
Нерж. сталь (V4A)	500 мм	10 мм	115–200 мм	200–700 об/хв	509-17080-00

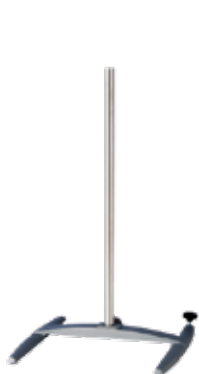


## VISCO JET® CRACK – 120 мм Ø

Матеріал	Довжина	Діаметр вала	Діаметр ємності	Макс. швидкість	АРТ.
Нерж. сталь (V4A)	500 мм	10 мм	170–300 мм	120–500 об/хв	509-17120-00

Вал входить до стандартного комплекту постачання.

# Акcesуари



## Універсальний штатив S2

Діаметр стійки: 25 мм,  
Висота: 700 мм,  
Відстань між ніжками: 370 мм,  
Вага: 5,8 кг.

АРТ. 570-12000-00



## Штатив S2 XXL

Діаметр стійки: 25 мм,  
Висота: 1000 мм,  
Відстань між ніжками: 370 мм,  
Вага: 6,0 кг.

АРТ. 570-12200-00



## Телескопічний штатив

Діаметр стійки: 32 мм,  
Висота: від 725 мм до 1025 мм,  
Відстань між ніжками: 370 мм,  
Вага: 7,7 кг.

АРТ. 570-12100-00



## Муфта кріплення

Для всіх штативів із діаметром стійки від 13 до 32 мм.

АРТ. 570-22000-00



## Гнучке з'єднання

Із затисочною втулкою, для імпелерів з діаметром вала 10 мм.

АРТ. 509-03000-00



## Затвор мешалки (NS 29/32)

Для імпелерів з діаметром вала 8 мм; шліф з ПТФЕ; підходить для вакуумування; підходить для сталевих і скляних імпелерів.

АРТ. 509-09000-00



## Захисний кожух

Матеріал: ПММА  
Регулювання висоти від 187 мм до 312 мм. Набір адаптерів входить до комплекту постачання.

АРТ. 509-08100-00

## Набір адаптерів (не вказаний)

Для кріплення захисного кожуха до мішалки Hei-TORQUE.

АРТ. 11-002-501-02



## Гнучкий вал

Патрон входить до компл. постачання. Загальна довжина 1300 мм.

АРТ. 509-07000-00



## Кабель RS 232

С 9-контактними раз'ємами, для моделей Hei-Connect і Hei-TORQUE Ultimate.

АРТ. 14-007-040-72